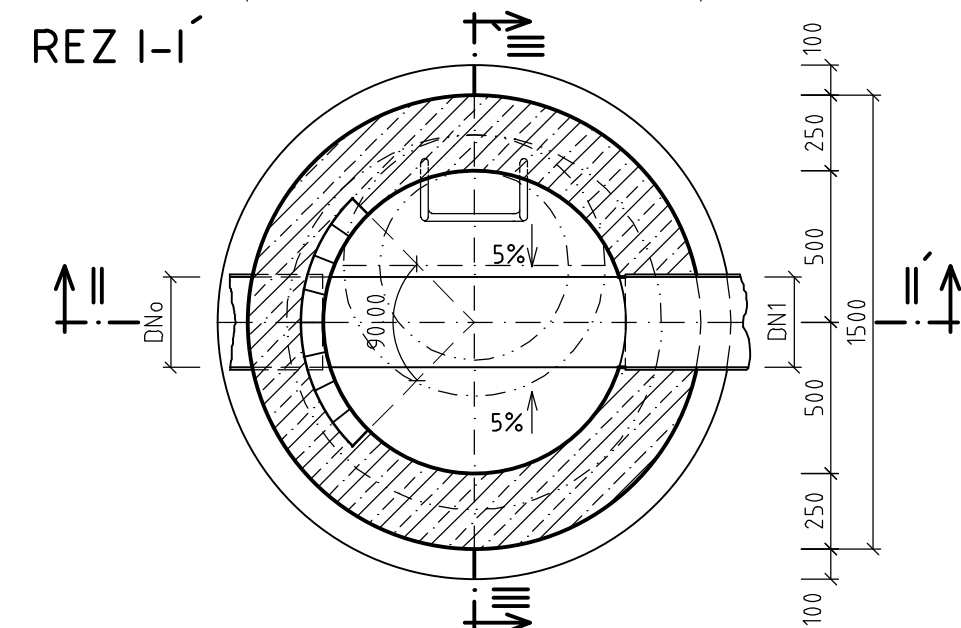
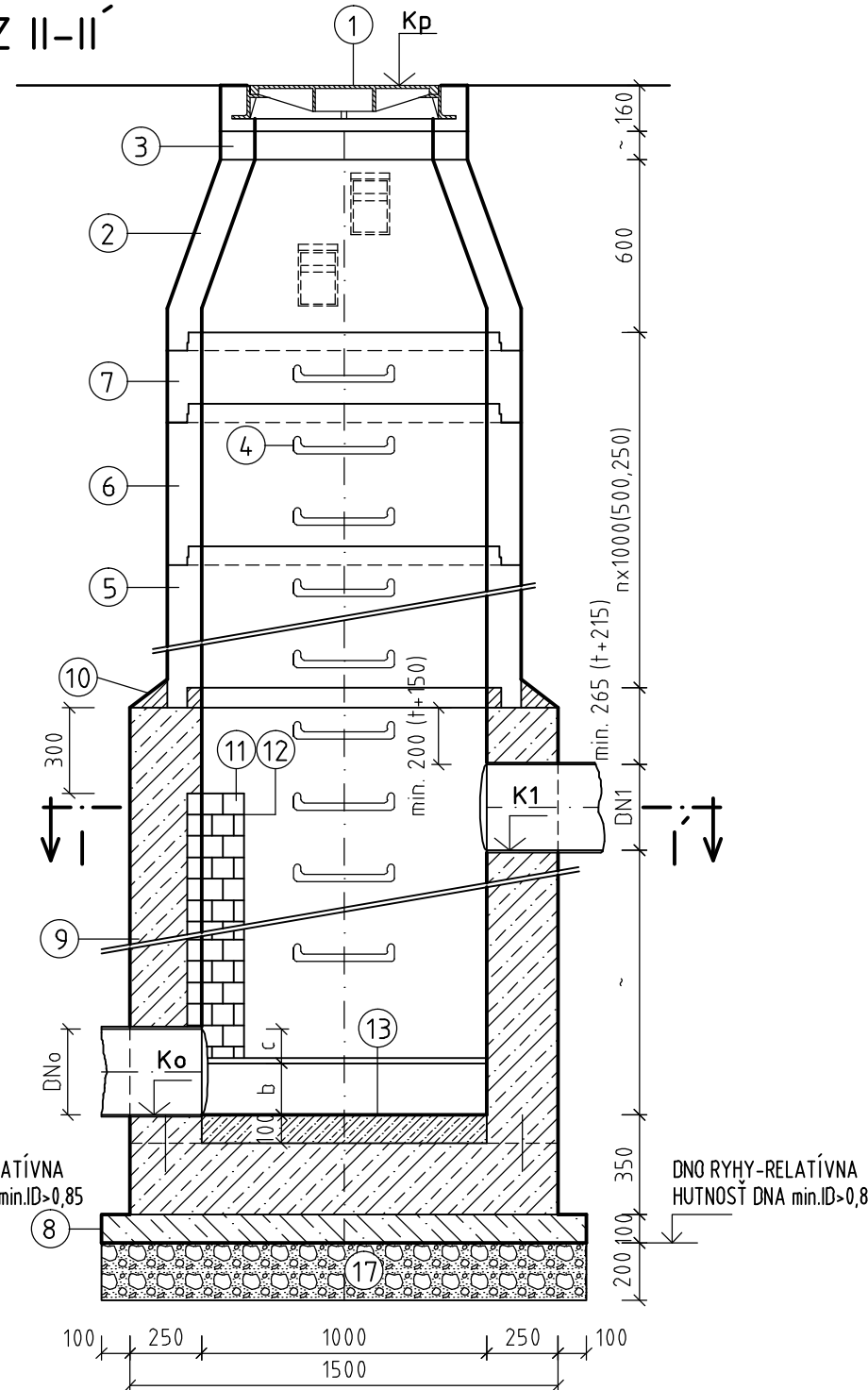


## REZ III-III



## REZ II-II



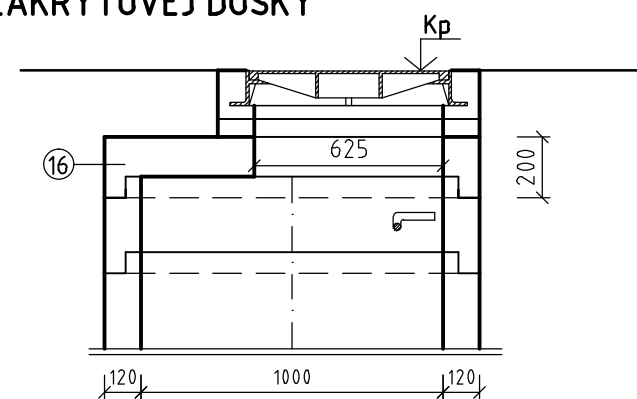
DN	a	b	c
[mm]	[mm]	[mm]	[mm]
300	265	180	120
400	265	230	170
500	265	280	220
600	315	330	270

PAŽENIE ŠACHT - PRI HLĎKE VÝKOPU DO 4m - ZÁŤAŽNÉ S ROZOPRETÍM. NAD 4 m napr. POD OCHRANOU  
- PRI HLĎKE VÝKOPU NAD 4m - HŇANÉ PAŽENIE napr. POD OCHRANOU  
ŠTĚTOVNICOVEJ STENY LARSEN IIIa BARANEŇEJ 1m POD DNOM ZÁKLADOVEJ ŠKÁRY  
ROZOPRETÍ RÁMOM Z I Č.30 (SO ŠIKMÝMI VZPERAMI Z OC RÚR DN300 DĹ. 2,20m V ROHOCH  
V OŠOVEJ VZDIALENOSTI 2m. VRCHNÝ RÁM VO VÝŠKE 1,5 m OD VRCHU PAŽENIA.

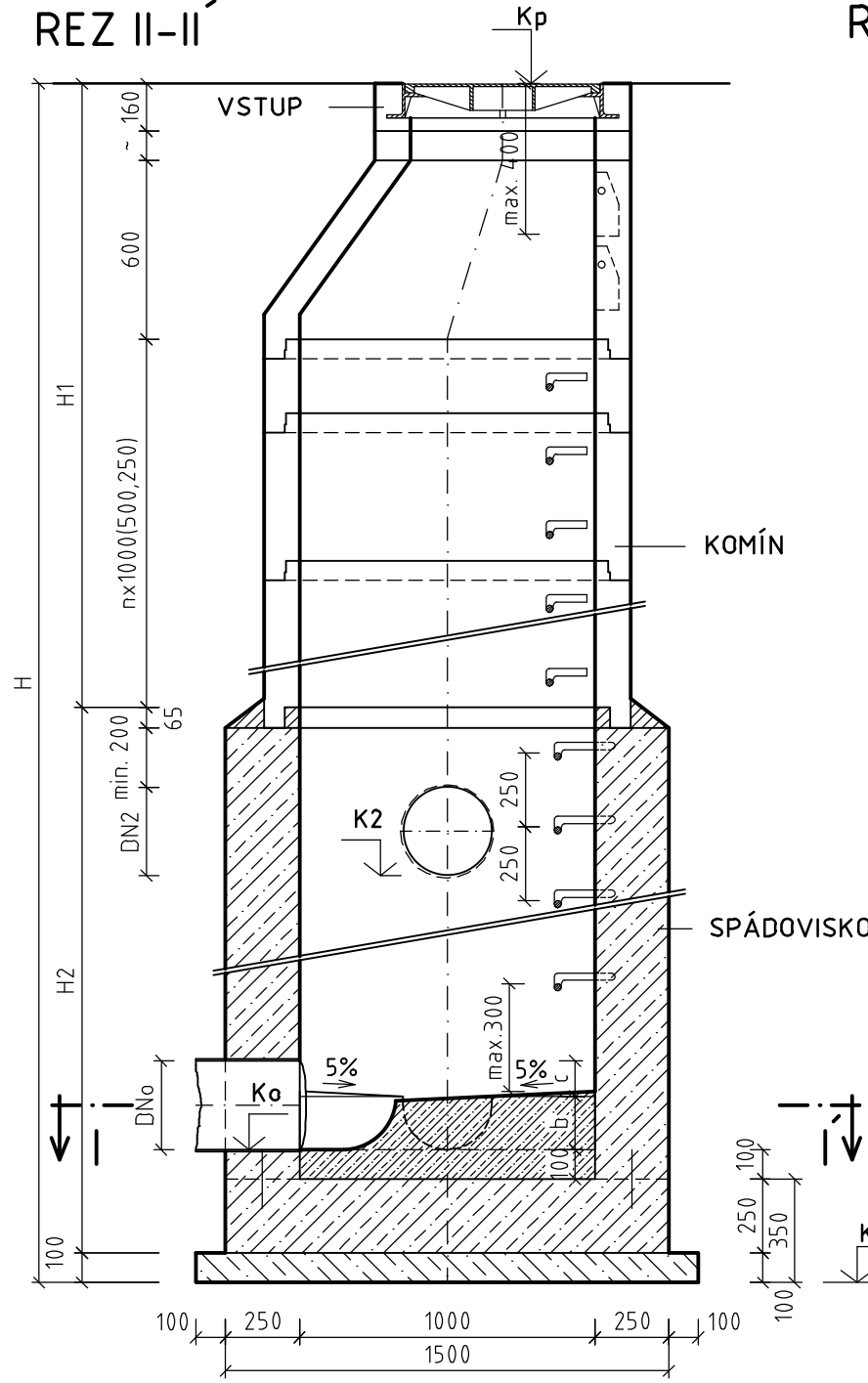
LEGENDA :

- ① RÁM A ŠACHTOVÝ POKLOP ŤAŽKÝ, S PÁNTAMI A SO ZÁMKOM, TR. ZAŤAŽENIA D400, B125 ( voľný terén)  
MATERIÁL KOMPÓZIT ALEBO TVÁRNA LIATINA
- ② PRECHODOVÁ SKRUŽ TBS 1000/M 625-SS (-625-SK)
- ③ VYROVNÁVACIE PRSTENCE DN 625/100-120,DN625/80,DN625/60-40
- ④ REBRÍKOVÁ KANALIZAČNÁ STUPAČKA - POPLASTOVANÁ
- ⑤ ŠACHTOVÁ SKRUŽ DN 1000/1000
- ⑥ ŠACHTOVÁ SKRUŽ DN 1000/500
- ⑦ ŠACHTOVÁ SKRUŽ DN 1000/250
- ⑧ PODKLADNÝ BETÓN STN EN 206-1-C12/15-X0(SK)-Dmax.22-S3
- ⑨ VLASTNÁ KONŠTRUKCIA-VODOSTAV. BETÓN STN EN 206-1  
- C25/30-XC2,XA1(SK)-C10,4-Dmax.22-S3  
max. priesak 50 mm podľa STN EN 12390-8
- ⑩ CEMENTOVÁ MALTA 350 kg/m<sup>3</sup>
- ⑪ DLAŽBOBNÉ KOCKY MOZAIKOVÉ (ČADIČOVÉ SEGMENTY- radiálne tvarovky),  
ALTERNATÍVNE INÉ PEVNÉ A ODOLNÉ OBLOŽENIE-VŽDY OPROTI PRÍTOKU NAD 0,6m
- ⑫ CEMENTOVÁ MALTA 350 kg/m<sup>3</sup>
- ⑬ TVRDENÝ BETÓN V DNE STN EN 206-1-C 35/45-XC2,XD2,XA1 (SK)-C10,4-S3  
max. priesak 50 mm podľa STN EN 12390-8  
RESP. OBLOŽENIE DŇA ČADIČOVÝMI SEGMENTAMI
- ⑭ ZÁKRYTOVÁ DOSKA DN1000/200
- ⑮ ZHUTNENÉ PIESČITÝ ŠTRK ALT. ŠTRKODRVA HR. 200 mm min. I<sub>D</sub> > 0,85 - PRI MÁLO  
ÚNOSNEJ ZÁKLADOVEJ PÔDE (MAKKE ILÝ A POD.)

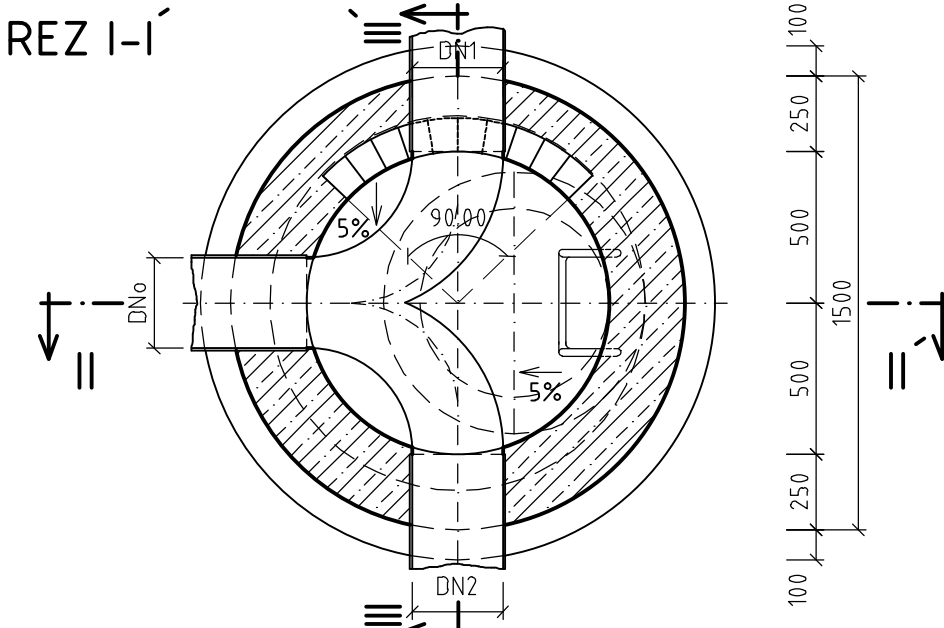
-PRI POUŽITÍ ZÁKRYTOVEJ DOSKY



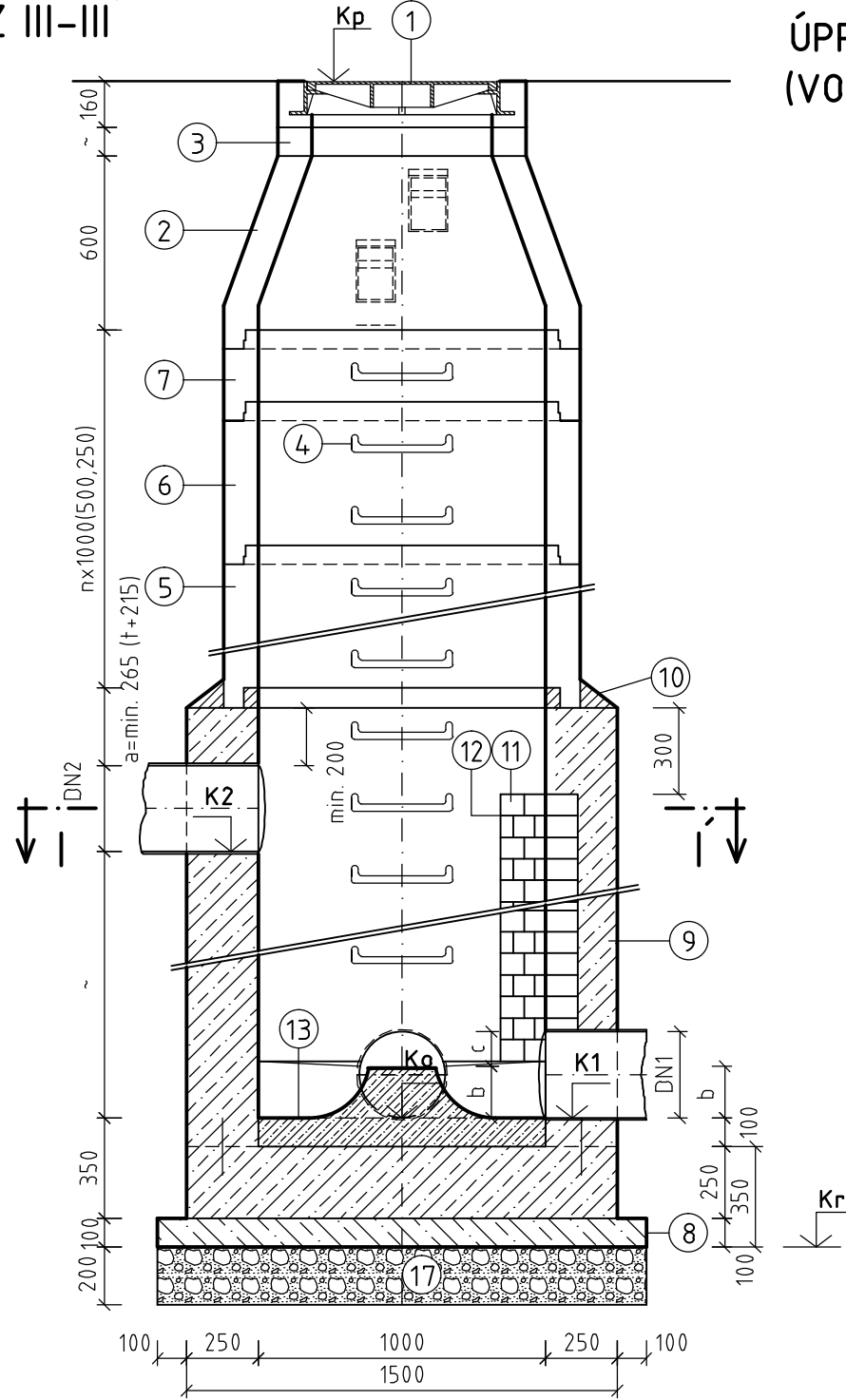
REZ II-II'



REZ 1-1'



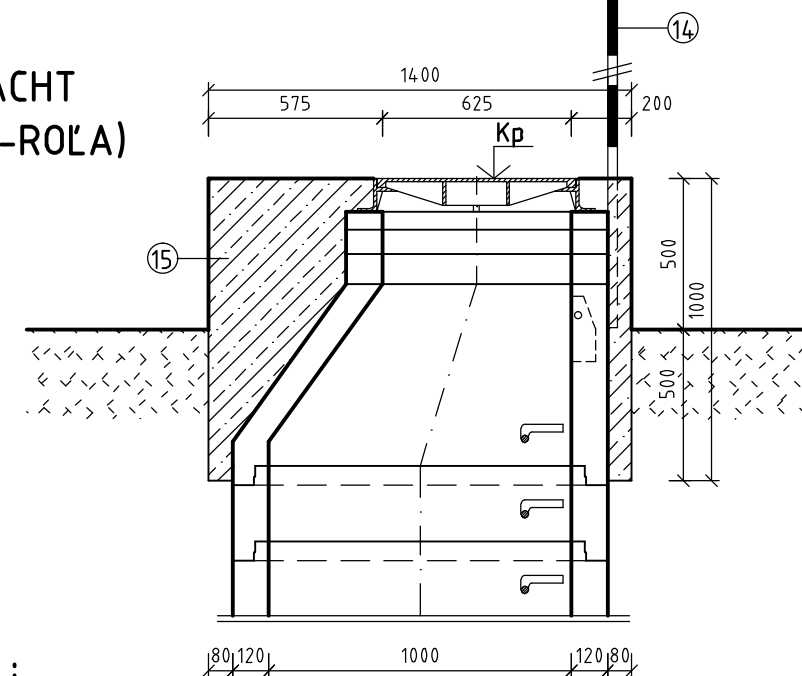
## REZ III-III



DN [mm]	a [mm]	b [mm]	c [mm]
300	265	180	120
400	265	230	170
500	265	280	220
600	315	330	270

PAŽENIE ŠACHT - PRI HLĚBKE VÝKOPU DO 4m - ZÁŤAŽNÉ S ROZOPRETÍM. NAD 4 m napr. POD OCHRANOU  
- PRI HLĚBKE VÝKOPU NAD 4m - HNANÉ PAŽENIE napr. POD OCHRANOU  
ŠTĚTOVNICOVEJ STENY LARSEN IIIIN BARANEŇEJ 1m POD DNOM ZÁKLADOVEJ ŠKÁRY  
ROZOPRETEJ RÁMOM Z I Č30 (SO ŠIKMÝMI VZPERAMI Z OC RÚR DN300 DĹ. 2,20m V ROHU  
V OSOVEJ VZDIALENOSTI 2m. VRCHNÝ RÁM VO VÝŠKE 1,5 m OD VRCHU PAŽENIA.

## ÚPRAVA VSTUPU ŠÁCHT (VO VOĽNOM TERÉNE-ROĽA)



LEGENDA :

- ① RÁM A ŠACHTOVÝ POKOP LOŽISKÝ, S PÁNTAMI A SO ZÁMKOM, TR. ZA ŤAŽENIA D400, B125 (1 voľný terén)  
MATERIÁL KOMPÓZIT ALEBO TVÁRNA LIATINA
- ② PRECHODOVÁ SKRUŽ TBS 1000/M 625-S (-625-SK)
- ③ VYROVNÁVACIE PRSTENCE DN 625/100-120, DN625/80, DN625/60-40
- ④ REBRÍKOVÁ KANALIZAČNÁ STUPAČKA - POPLASTOVANÁ
- ⑤ ŠACHTOVÁ SKRUŽ DN 1000/1000
- ⑥ ŠACHTOVÁ SKRUŽ DN 1000/500
- ⑦ ŠACHTOVÁ SKRUŽ DN 1000/250
- ⑧ PODKLADNÝ BETÓN STN EN 206-1-C12/15-X0(SK)-Dmax.22-S3
- ⑨ VLASTNÁ KONŠTRUKCIA-VODOSTAV. BETÓN STN EN 206-1  
- C25/30-XC2, XA1(SK)-Cl0,4-Dmax.22-S2  
max. priesk 50 mm podľa STN EN 12390-8
- ⑩ CEMENTOVÁ MALTA 350 kg/m<sup>3</sup>
- ⑪ DLAŽBOBNÉ KOCKY MOZAIKOVÉ (ČADIČOVÉ SEGMENTY- radiálne tvarovky),  
ALTERNATÍVNE INÉ PEVNÉ A ODOLNÉ OBLOŽENIE-VŽDYD OPROTI PRÍTOKU NAD 0,6m
- ⑫ CEMENTOVÁ MALTA 350 kg/m<sup>3</sup>
- ⑬ TVRDENÝ BETÓN V DNE STN EN 206-1-C 35/45-XC2, XD2, XA1 (SK)-Cl0,4-S3  
max. priesk 50 mm podľa STN EN 12390-8  
RESP. OBLOŽENIE DNA ČADIČOVÝMI SEGMENTAMI
- ⑭ ORIENTAČNÝ STĹPIK DN 32 DĽ. 2,50 m
- ⑮ PROSTÝ BETÓN STN EN 206-1- C 25/30-XC2, XF3, XA1, (SK)-Cl0,4-Dmax.22-S3
- ⑯ ZHUTNENÝ PIESČIŠŤ ŠTRK ALT. ŠTRKODRVA HR. 200 mm min. I<sub>D</sub>=0,85 - PRI MÁLO  
ÚNOSNEJ ZÁKLADOVEJ PÔDE (MARKÉ ILY A POD.)

OBJEDNÁVATEL



**NÁRODNÁ DIAĽNIČNÁ SPOLOČNOSŤ**

# DOKUMENTÁCIA NA REALIZÁCIU STAVBY

501-02

ZÁKAZKA <b>DIALNIČNÝ PRIVÁDZAČ</b> <b>LIETAVSKÁ LÚČKA - ŽILINA</b> I. ETAPA km 0,0 - 3,8			
ČASŤ STAVBY <b>501-02 DAŽDOVÁ KANALIZÁCIA ČASŤI STAVBY 102-00</b>		MILETIČOVA 21, P.O. BOX 34 820 05 BRATISLAVA 25 TEL. : 02/5057 4703, FAX. : 02/5057 4796	
PRÍLOHA <b>SPÁDOVISKOVÁ ŠACHŤA NA POTRUBÍ DN 300-600</b> <b>TYPOVÝ VÝKRES</b>		STUPEŇ DRS	ČÍSLO ZÁKAZKY 1347/1230
OBJEDNÁVATEL NÁRODNÁ DIALNIČNÁ SPOLOČNOSŤ, a.s.		OKRES ŽILINA	
HLAVNÝ INŽ. PROJ. Ing. Ondrej KUPČO <i>Kupcho</i>	TECH. KONTROLA Ing. Ondrej KUPČO <i>Kupcho</i>	SÚRADNICOVÝ SYSTÉM JTSK	
ZODP. PROJ. Ing. Eva VOLLEKOVÁ	VYPRACOVAL Ing. Eva VOLLEKOVÁ	VÝŠKOVÝ SYSTÉM Bpv	
DÁTUM 05.2015	FORMÁT 5x A4	MIERKA 1:25	ČÍSLO PRÍLOHY 6.2
			KATASTRÁLNE ÚZEMIE: PORUBKA, TURIE
			SÚPRAVA